

Einrichten eines Exchange-Kontos mit Outlook 2011 für Mac

Um die Konfiguration erfolgreich durchzuführen benötigen Sie Ihre Kennung mit dem entsprechenden aktuellen Passwort, sowie Ihre E-Mailadresse.

Sollten Sie Probleme mit Kennung und/oder Passwort haben, wenden Sie sich bitte an

- TUM-Benutzer: IT-Service-Desk der TUM it-support@tum.de
- HM-Benutzer: IT-Support der Hochschule München: zentrale-it@hm.edu
- Andere Nutzer (LMU, BAdW, LRZ): Rechnerbetriebsgruppe oder Master User bzw. LRZ-Service-Desk (<https://servicedesk.lrz.de>)

In diesem Beispiel wird ein Outlook-Konto für das Exchange-Postfach von **Max Mustermann** (Max.Mustermann@lrz.de) mit der Kennung **di69soz** konfiguriert.

1. Kontoinformationen

Geben Sie die Kontoinformationen für Ihr Exchange-Konto ein. Da Outlook 2011 Autodiscover kann (dabei handelt es sich um ein System zur automatischen Suche des richtigen Servers) müssen Sie dazu lediglich Ihre E-Mail-Adresse (bitte die Hauptmailadresse verwenden) eingeben, Ihren Benutzernamen (ads\IhreKennung) und Ihr Passwort.

Enter your Exchange account information.

E-mail address:

Authentication

Method:

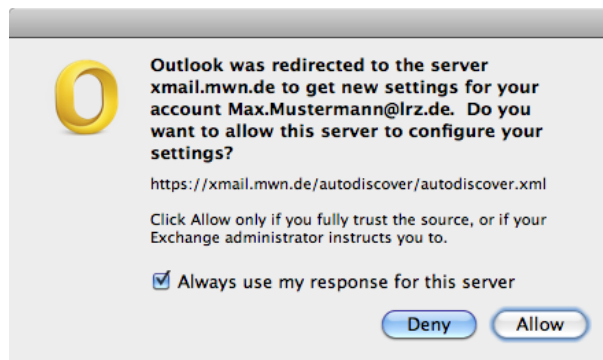
User name:

Password:

Configure automatically

2. Akzeptieren Autodiscover

Wie schon unter 1. erwähnt ist Autodiscover ein System, das den richtigen Server anhand der E-Mail-Adresse automatisch herausfindet. Damit Outlook und Exchange dies dürfen müssen Sie die Anfrage explizit mit „Allow“ freigeben. Wie Sie im Screenshot sehen verweist Autodiscover auf unseren Exchange-Server xmail.mwn.de. Es ist sinnvoll, dass Sie den Haken wie zu sehen für „Always use my response for this server“ setzen, damit Autodiscover nicht jedes Mal neu nachfragt, ob Sie die Kommunikation damit zulassen möchten. Bitte beachten Sie, dass dies nichts damit zu tun hat das Passwort zu speichern, sondern nur die Kommunikation mit diesem Server betrifft.



3. Kontofertigstellung

Outlook 2011 konfiguriert nun Ihr Konto automatisch fertig und zeigt zum Schluss eine Übersicht über Ihre Kontoinformationen für das Exchange-Konto an.

