

Einrichten eines Exchange-Kontos mit Outlook 2010

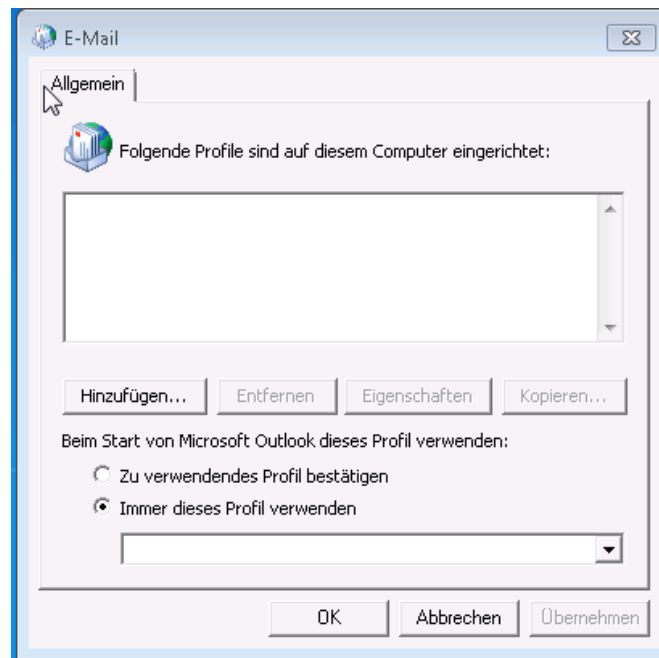
Um die Konfiguration erfolgreich durchzuführen benötigen Sie ihre Kennung mit dem entsprechenden aktuellen Passwort.

Sollten Sie Probleme mit Kennung und/oder Passwort haben, wenden Sie sich bitte an

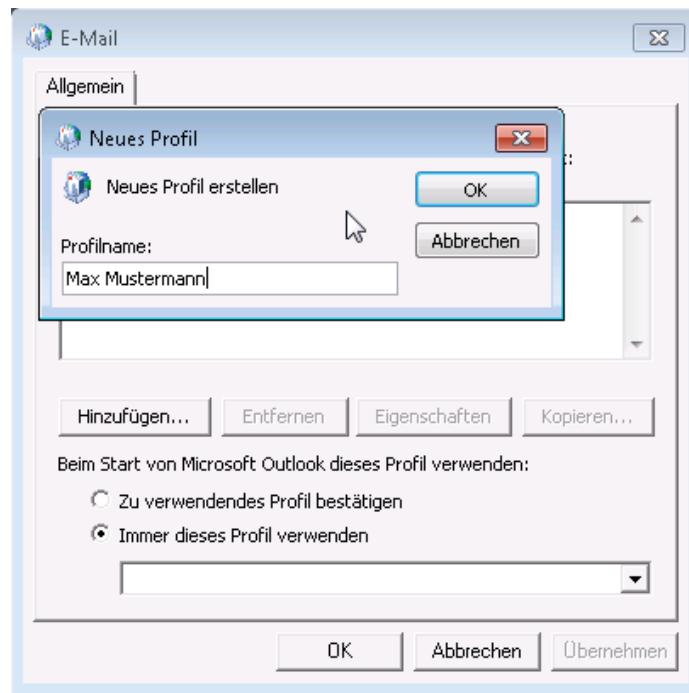
- TUM-Benutzer: IT-Service-Desk der TUM it-support@tum.de
- HM-Benutzer: IT-Support der Hochschule München: zentrale-it@hm.edu
- Andere Nutzer (LMU, BAdW, LRZ): Rechnerbetriebsgruppe oder Master User bzw. LRZ-Service-Desk (<https://servicedesk.lrz.de>)

In diesem Beispiel wird ein Outlook-Konto für das Exchange-Postfach von **Max Mustermann** (Max.Mustermann@lrz.de) mit der Kennung **di69soz** konfiguriert.

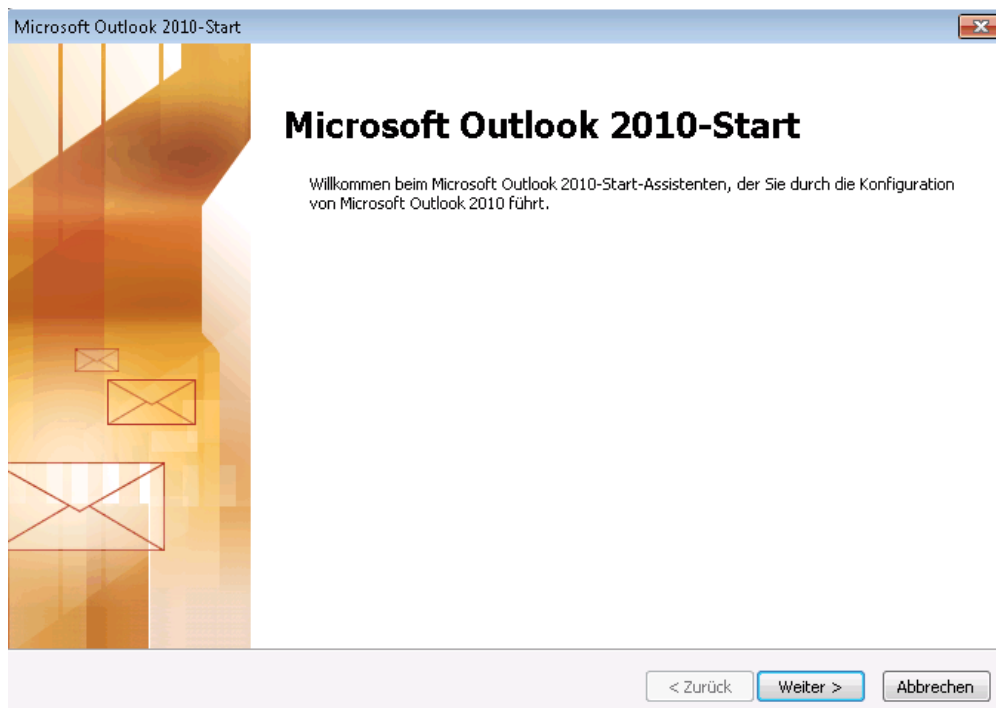
1. Sie haben 2 Möglichkeiten der Anlage eines neuen Kontos mit Outlook 2010, wenn Sie bisher noch kein Konto mit Outlook 2010 angelegt haben. Falls Sie schon ein Konto mit Outlook 2010 angelegt haben müssen Sie über Weg c. gehen.
 - a) Öffnen Sie die Systemsteuerung und wählen Mail bzw. E-Mail (Unter Windows 7 befindet sich dieser Punkt oft unter den 32bit-Programmen in der Systemsteuerung) aus. Wenn Sie darauf doppelklicken erscheint folgendes Menü.



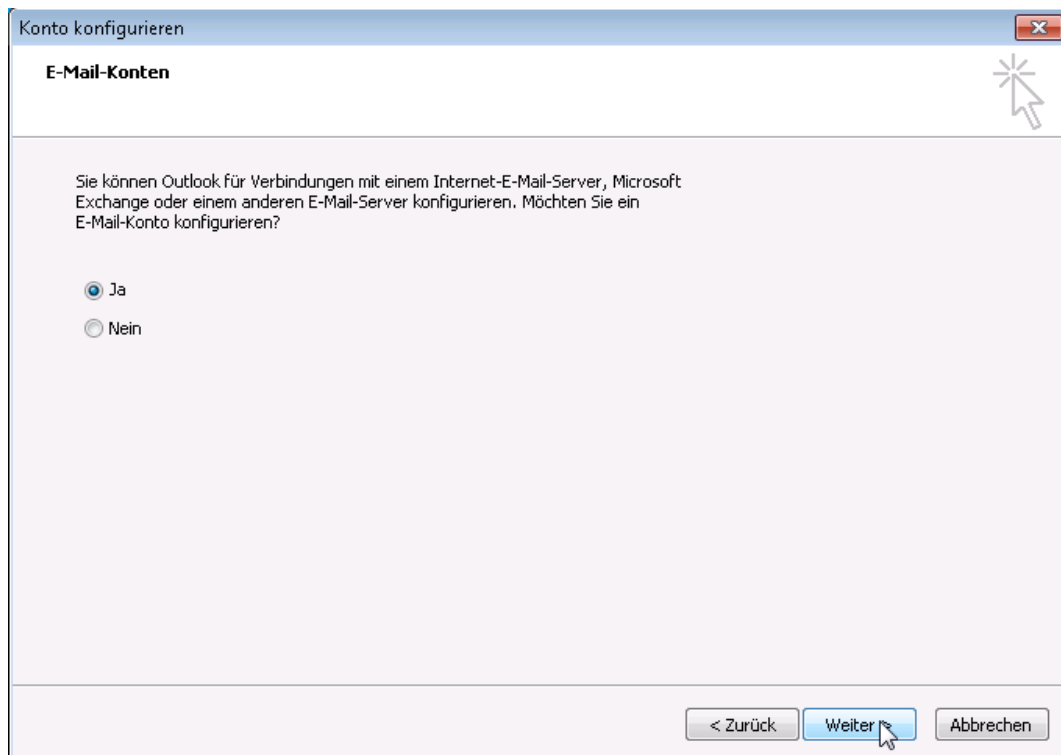
Legen Sie jetzt ein neues Profil mit „Hinzufügen“ an. Als Name können Sie verwenden was Sie möchten, jedoch bietet es sich an einen sinnvollen und wiedererkennbaren Namen zu verwenden.



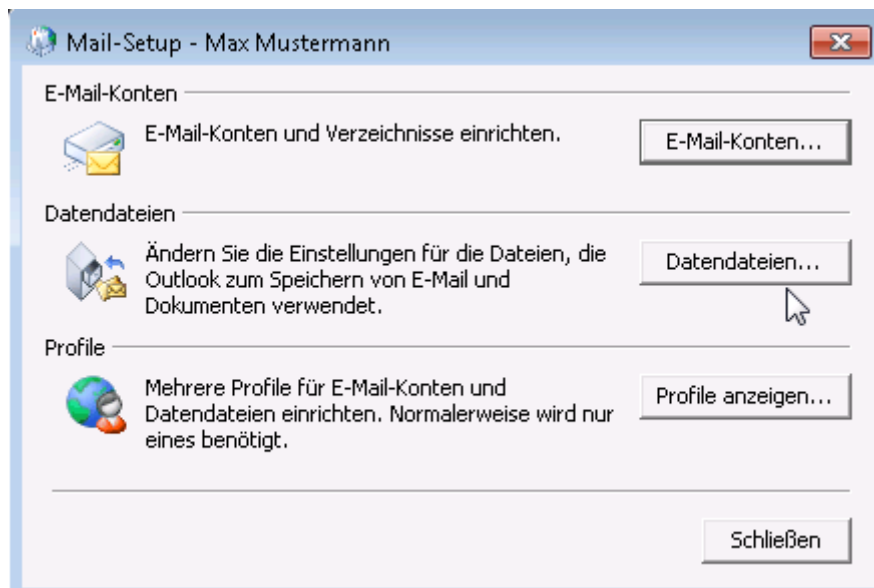
b) Starten Sie Outlook über Start, (Alle) Programme, Microsoft Office, Outlook 2010.

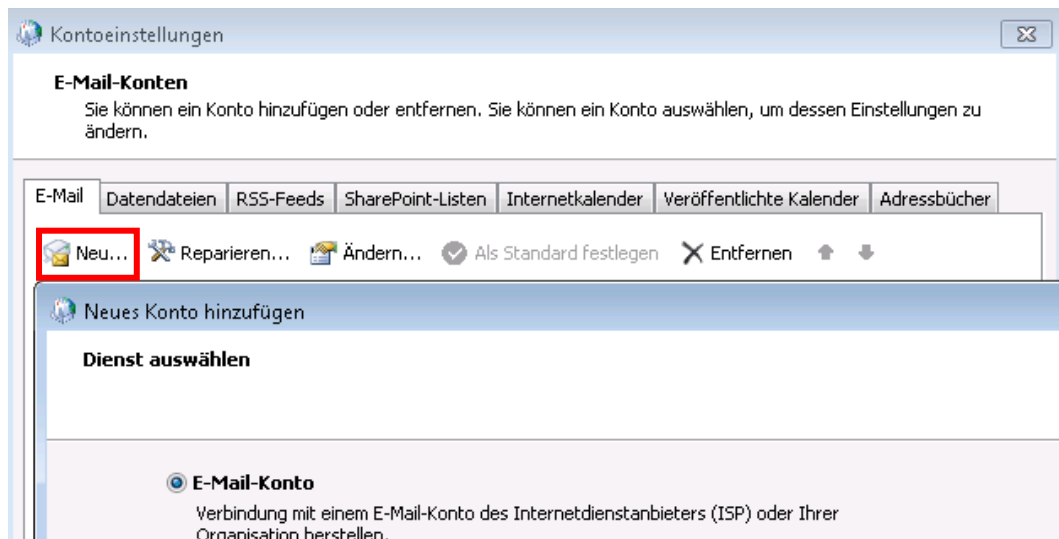


Nachdem Sie auf „Weiter“ geklickt haben, erscheint ein Bildschirm mit der Frage ob man ein E-Mail-Konto konfigurieren will. Bitte klicken Sie dort ja und dann auf „Weiter“.



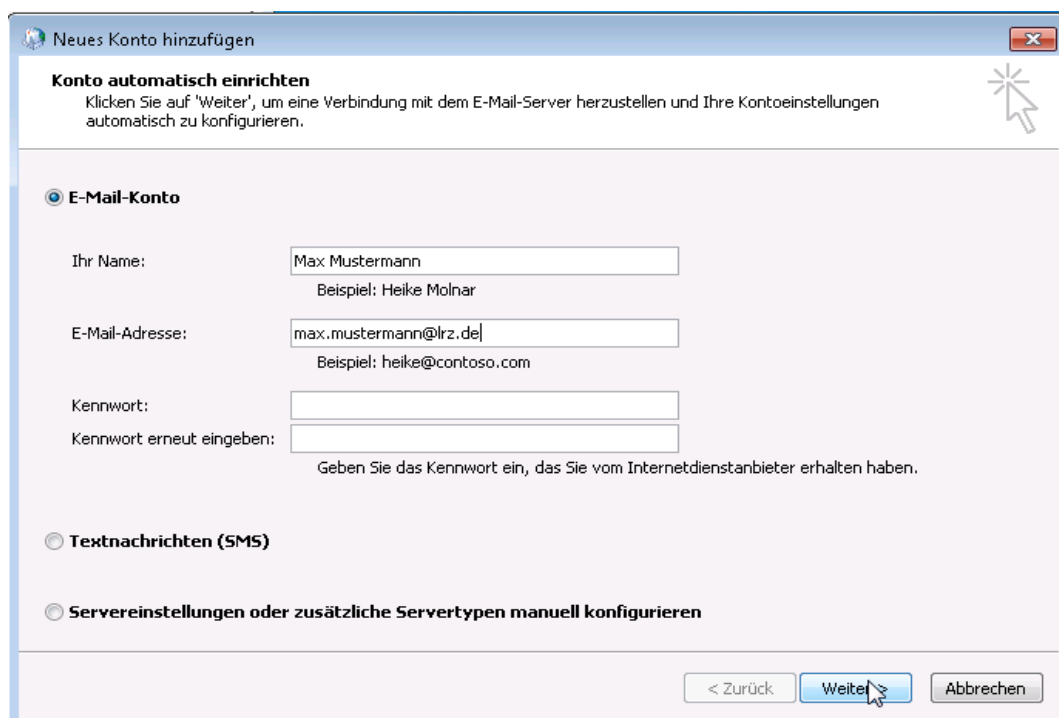
- c) Da Sie schon ein Konto über Outlook 2010 angelegt haben erscheint dieses Menü nach dem Klick auf E-Mail. Bitte wählen Sie dann E-Mail-Konten aus, gehen dann auf neu und wählen dort E-Mail-Konto aus. Schließen Sie mit „OK“ ab.



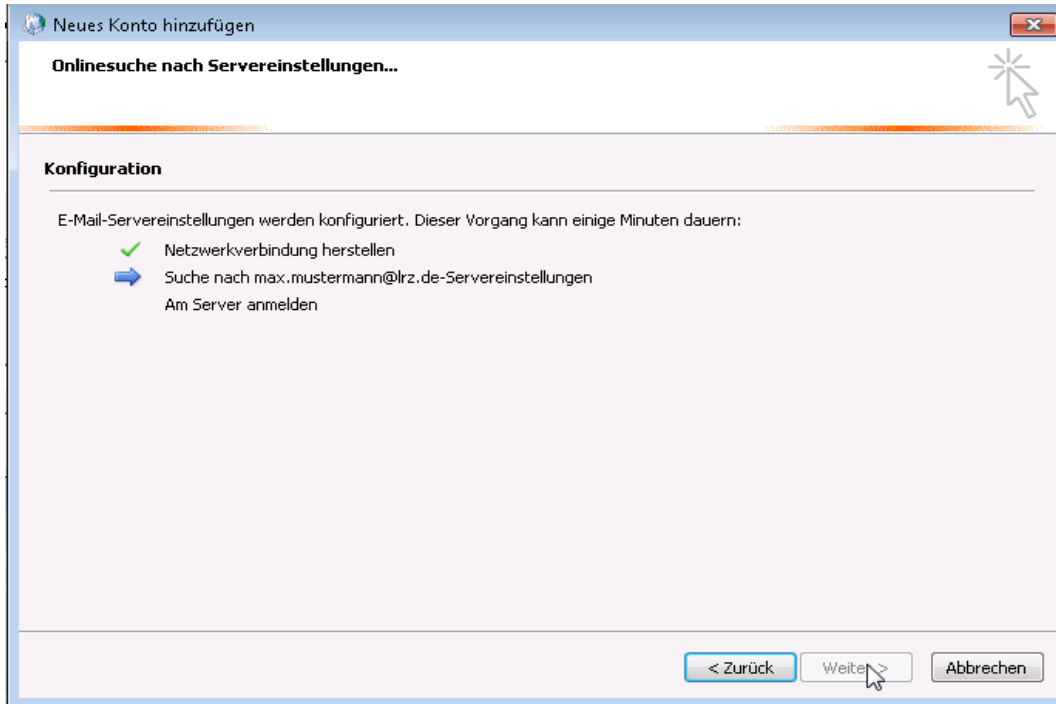


2. Tragen Sie Ihre Kontoeinstellungen in den Assistenten ein und klicken Sie dann auf Weiter. Achten Sie dabei besonders darauf, ihre Haupt-E-Mail-Adresse zu verwenden. Ebenso ist die korrekte Schreibweise ohne Leerzeichen o.ä. sehr wichtig, denn anhand dieser Informationen kann AutoDiscover die korrekten Servereinstellungen finden und automatisch für Sie eintragen.

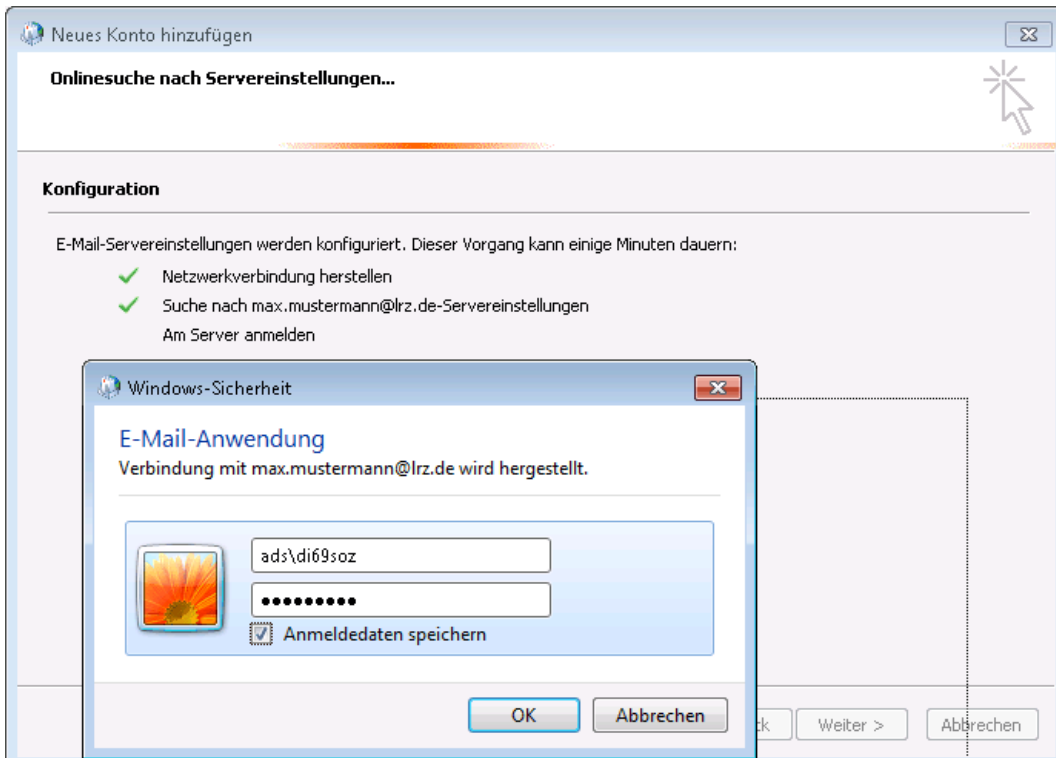
Bitte beachten Sie, dass Outlook möglicherweise ihren Namen und die E-Mail-Adresse automatisch einträgt. Dies ist meist dann der Fall, wenn Sie sich in unserer Domäne angemeldet haben. In diesem Fall kontrollieren Sie bitte trotzdem die richtigen Eintragungen. Sie sollten in etwa wie auf dem Beispiel aussehen.



3. Outlook 2010 sucht jetzt nach den korrekten Servereinstellungen. Dieses Fenster erscheint dann. Die Suche nach den richtigen Servereinstellungen kann u. U. einige Augenblicke dauern.

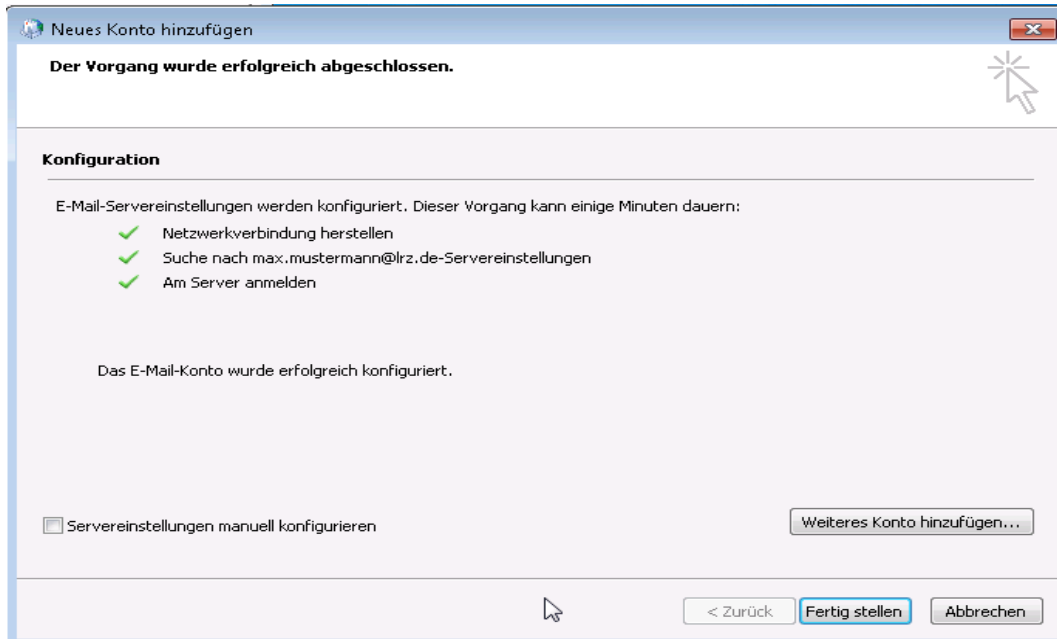


4. Sobald Outlook die passenden Servereinstellungen gefunden hat müssen Sie Ihre Anmeldeinformationen eingeben. Dabei gehen Sie wie folgt vor:



Für den Benutzernamen bitte **nicht** Ihren Namen verwenden, sondern wie ganz am Anfang aufgeführt Ihren Benutzernamen, der Ihrer Kennung entspricht. Bitte vergessen Sie ads\ davor nicht.

5. Anschließend stellt Exchange automatisch die Verbindung fertig und die Einrichtung des Kontos ist abgeschlossen.



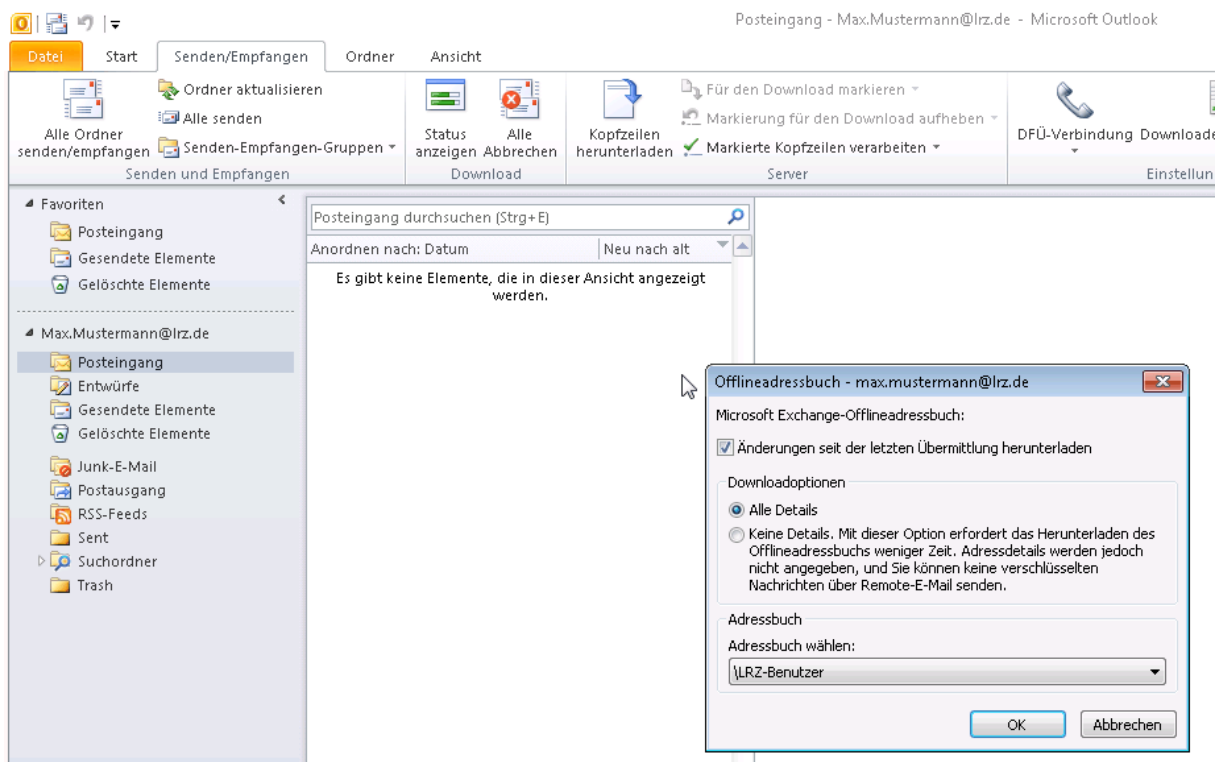
6. Sie können nun Ihr Outlook starten und E-Mails über Ihren Exchange-Account empfangen und senden. Wenn Sie nicht wie zuvor im Screenshot gesehen den Haken auf „Anmeldedaten speichern“ gesetzt haben, werden Sie immer beim Start von Outlook aufgefordert ihre Daten (Benutzernamen und Passwort) einzugeben, wobei er sich den Benutzernamen i.d.R. merkt.



Das Profil wird nun geladen und Outlook für die erste Verwendung vorbereitet und konfiguriert. Wenn dies abgeschlossen ist steht Outlook zur Verfügung.

Hinweise:

- Die Anmeldeinformationen können Sie speichern wenn Sie wollen, Sie müssen dazu einfach den Haken bei der Passwortheingabe setzen.
- Zur Nutzung des Offline-Adressbuchs sollten Sie dieses herunterladen, das müssen Sie i.d.R. manuell machen. Dies funktioniert erst nachdem alle Ordner ihrer Mailbox komplett synchronisiert sind (dauert je nach Größe der Mailbox ca. 10-60 Minuten). In Outlook 2010 gehen Sie wie folgt vor:
Klicken Sie auf Senden/Empfangen (neben Start), wählen Sie dann Senden/Empfangen-Gruppen und wählen Sie dann „Adressbuch herunterladen“. Dort sollte dann Ihr Adressbuch ausgewählt sein. Mit „OK“ abschließen.



- Weitere Informationen zur Nutzung des Exchange Dienstes am LRZ erhalten Sie in unserer ausführlichen Benutzerdokumentation unter <http://www.lrz.de/services/netzdienste/email/exchange-dokumentation/exchange-benutzerdoku.pdf>.