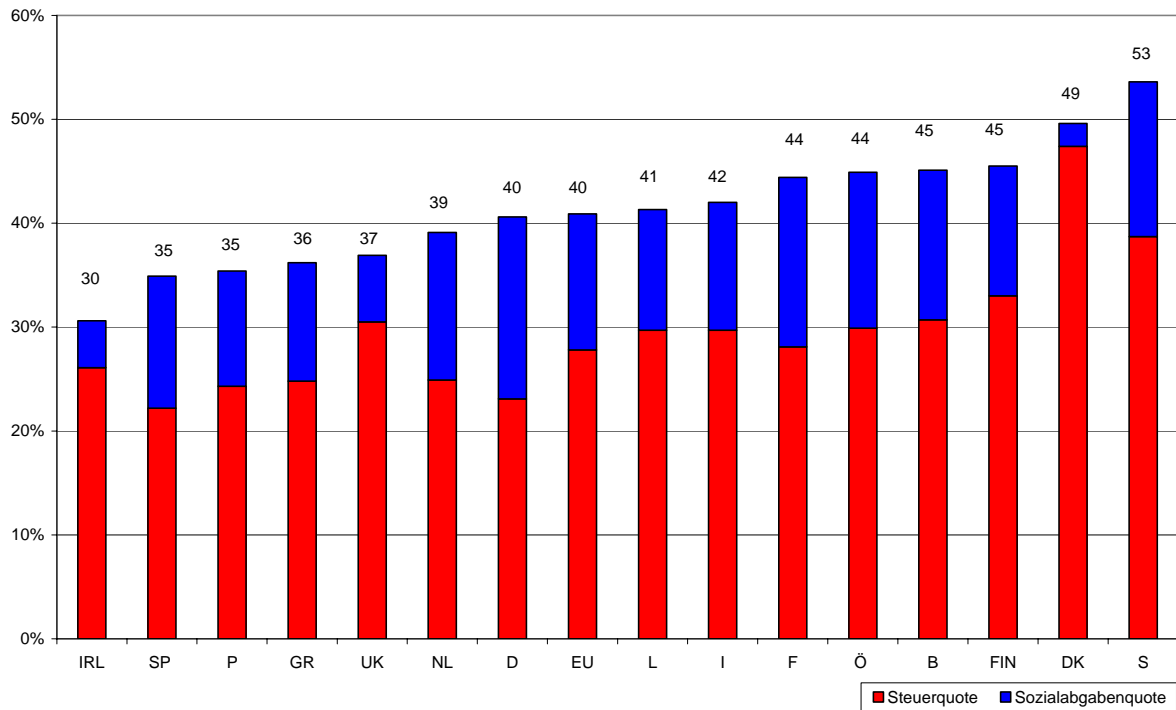


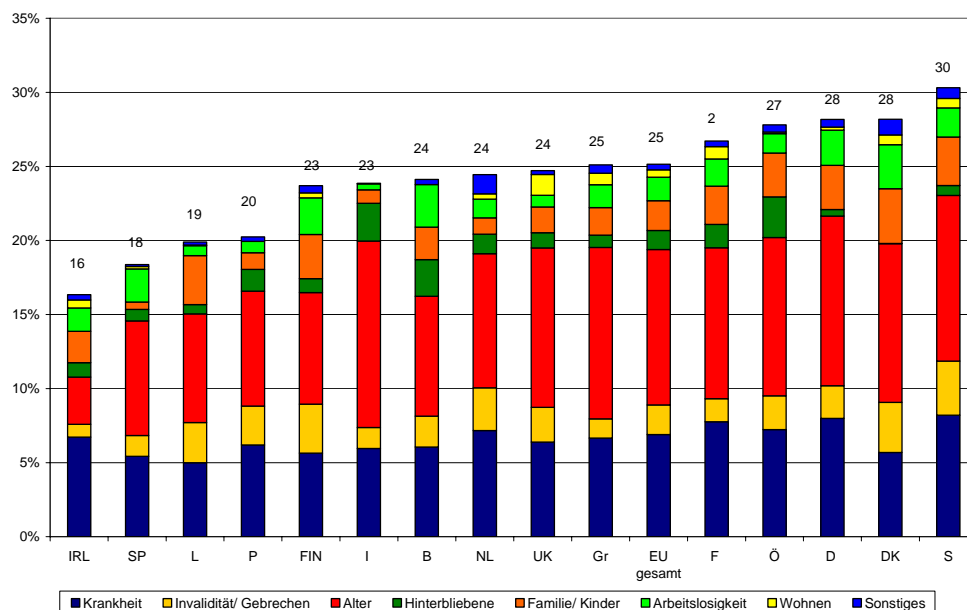
Handout zur Vorlesung

- Steuer- und Abgabenquoten international 2001 (in % des BIP)



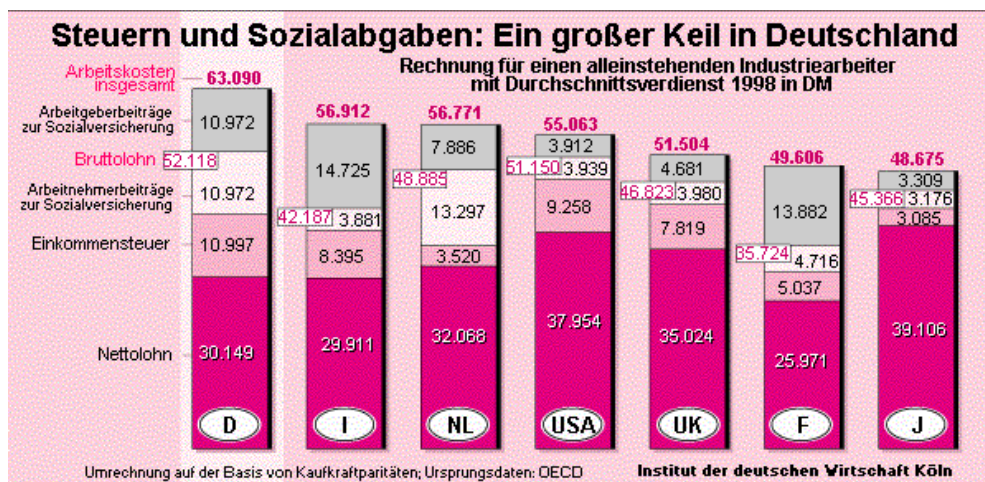
Quelle: Bundesministerium der Finanzen (2003), Die wichtigsten Steuern im internationalen Vergleich. (http://www.bff-online.de/bfs/Steuern_im_int_Vergleich_2003.pdf)

- Anteil der Ausgaben für Soziale Sicherung am BIP (2000)



Quelle: Statistisches Jahrbuch für das Ausland (2003)

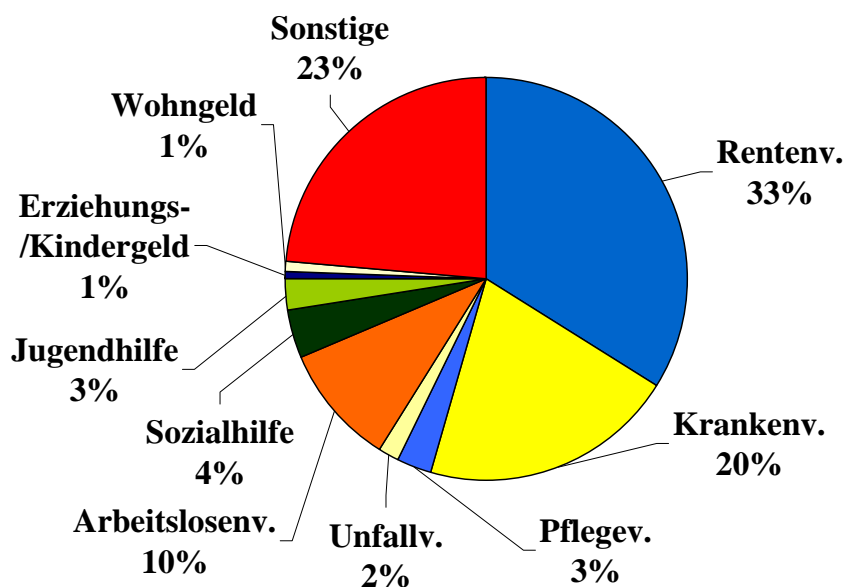
▪ Belastung des Faktors Arbeit mit Steuern und Sozialabgaben international 1998



Quelle: Institut der deutschen Wirtschaft, „Abgabenbelastung: Ein tiefer Schnitt in Deutschland“, *iwd* 42/2000, 19.10.2000.

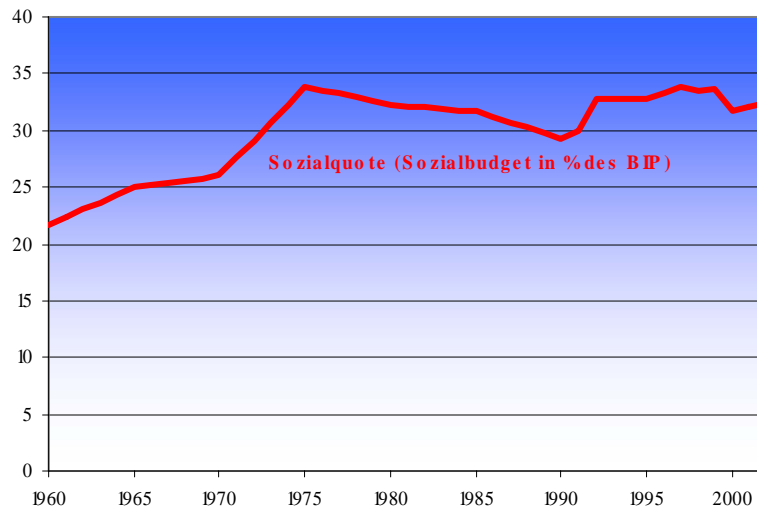
▪ Sozialbudget in Deutschland 2003

- gesamt 694.500 Mio. EUR
- pro Kopf 8.416 EUR
- in % des BIP 32,6 %



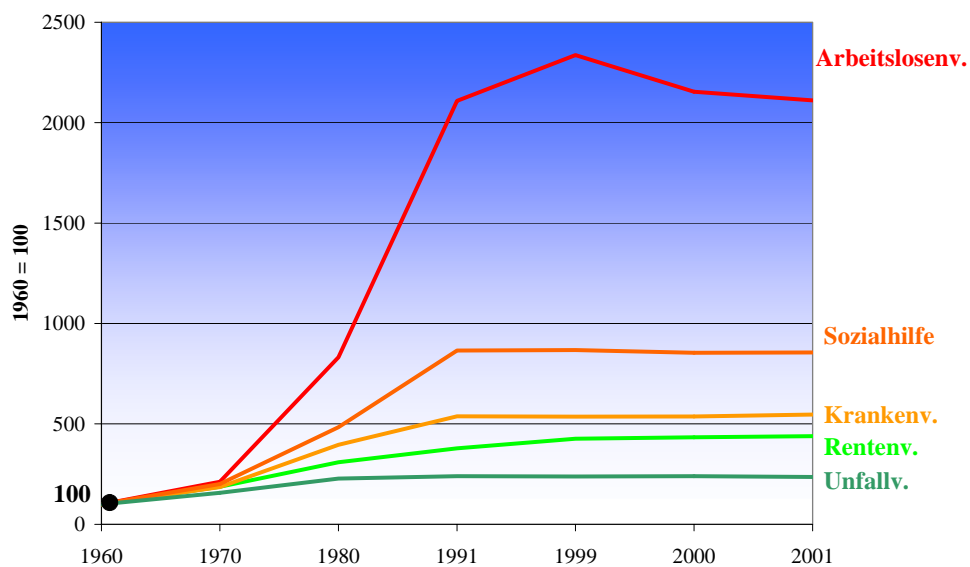
Quelle: SVR Jahresgutachten 2004/2005 S. 722 (siehe auch <http://www.bmgs.bund.de/download/broschueren/A230-2003.pdf>)

▪ Sozialquote (Sozialbudget/BIP) im Zeitverlauf (1960-2002)



Quelle: Institut der deutschen Wirtschaft, *Zahlen zur wirtschaftlichen Entwicklung der Bundesrepublik Deutschland*, verschiedene Jahrgänge (ab 2. Hj. 1990 inkl. Neue Bundesländer); für 2000 SVR Jahresgutachten 2003/04 sowie Statistisches Bundesamt.

▪ Index der realen Pro-Kopf-Ausgaben für soziale Sicherung (1960 = 100)



Quelle: Institut der deutschen Wirtschaft, *Zahlen zur wirtschaftlichen Entwicklung der Bundesrepublik Deutschland*, verschiedene Jahrgänge (ab 2. Hj. 1990 inkl. Neue Bundesländer); ab 2000 SVR Jahresgutachten 2003/04 sowie Statistisches Bundesamt.