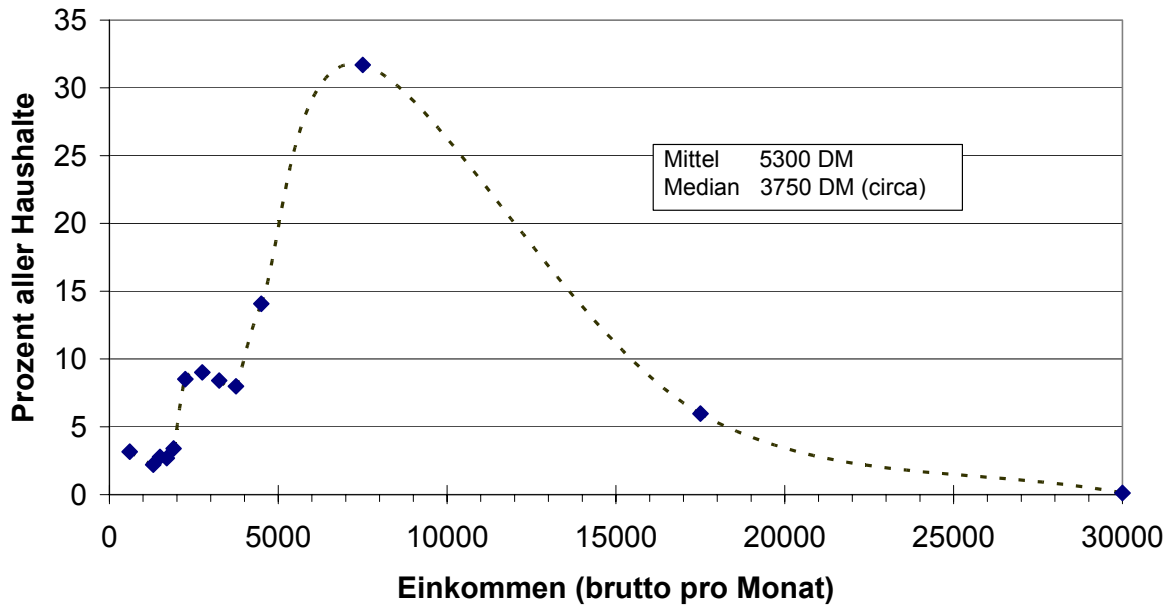


Vor Umverteilung

Einkommensverteilung alte Bundesrepublik 1993



StatBA JB 97, S. 575, Stichprobe 1993
Monatseinkommen, brutto Altes Bundesgebiet

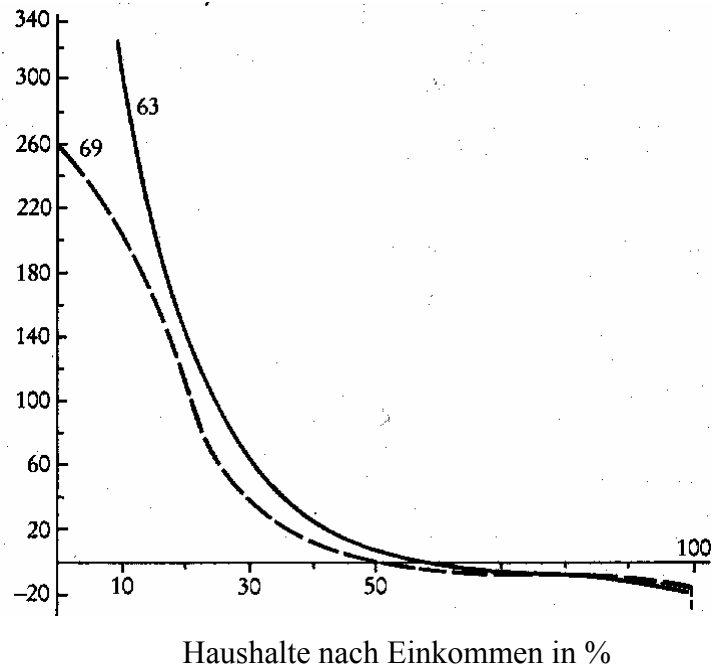
Mittel der Einkommens-kategorie	Zahl in 1.000	Produkt	Zahl in %	Kumuliert	
600	914	548.400	3,16	3,16	
1.300	636	826.800	2,20	5,36	
1.500	804	1.206.000	2,78	8,14	
1.700	777	1.320.900	2,69	10,83	
1.900	982	1.865.800	3,40	14,22	
2.250	2.462	5.539.500	8,51	22,74	
2.750	2.606	7.166.500	9,01	31,75	
3.250	2.434	7.910.500	8,42	40,17	
3.750	2.310	8.662.500	7,99	48,16	Median
4.500	4.070	18.315.000	14,07	62,23	
7.500	9.163	68.722.500	31,69	93,92	Modus
17.500	1.726	30.205.000	5,97	99,89	
30.000	33	990.000	0,11	100,00	

Summe 28.917 153.279.400

Mittel 5.301

Nach Umverteilung

- Deutschland: (Transfer – Steuern)/Bruttoeinkommen in % 1963 und 1969



Quelle: Grüske (1985) nach Blankart (1994, S. 492)

- Internationaler Vergleich:

Land	Einkommensanteil in % des ... Quintils (Lorenz/Ginikurve)						Jahr	Spitzensatz E'steuer (1997)
	1 20	2 20	3 20	4 20	5 20	5/1 1		
B	7,9	13,7	18,6	23,8	36,0	4,6	1978	60,8
D	7,0	11,8	17,1	23,9	40,3	5,8	1988	57,0
DK	5,4	12,0	18,4	25,6	38,6	7,1	1981	60,0
E	8,3	13,7	18,1	23,4	36,6	4,4	1988	56,0
F	5,6	11,8	17,2	23,5	41,9	7,5	1989	52,0
FIN	6,3	12,1	18,4	25,5	37,6	6,0	1981	56,5
GB	4,6	10,0	16,8	24,3	44,3	9,6	1988	40,0
I	6,8	12,0	16,7	23,5	41,0	6,0	1986	51,0
NL	8,2	13,1	18,1	23,7	36,9	4,5	1988	60,0
S	8,0	13,2	17,4	24,5	36,9	4,6	1981	56,7
CH	5,2	11,0	16,4	22,1	44,6	8,6	1982	42,4
N	6,2	12,8	18,9	25,3	36,7	5,9	1979	41,7
J	8,7	13,2	17,5	23,1	37,5	4,3	1979	65,0
USA	4,7	11,0	17,4	25,0	41,9	8,9	1985	39,6

Quelle: Weltbank (World Report 1996); IDW (Zahlen 1998); eigene Ber.